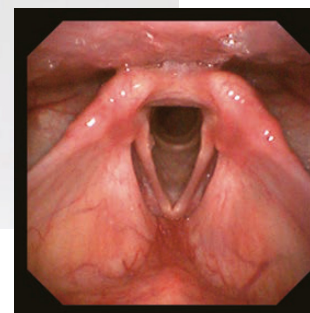


MACHIDA



Ø ext. 3,2 mm



Nasopharyngo laryngoscope vidéo flexible Machida

MAT1193VE

Video flexible nasopharyngo laryngoscope

- > Réf. : ENT-30VE + VSP-2000
- > Ergonomie et légèreté
- > Image de qualité

Caractéristiques nasopharyngo laryngoscope	ENT-30VE
Angle de champ	120°
Profondeur de champ	3-50 mm
Diamètre distal	3,2 mm
Diamètre de la gaine	3,2 mm
Béquillage bidirectionnel	Haut 130° - Bas 130°
Longueur utile	300 mm
Caractéristiques unité centrale	VSP-2000
Puissance	AC100-240V 50/60Hz (60VA)
Poids	approx. 3 kg
Dimensions	175 x 277 x H108 mm

Réglages simples :
Sélection des scènes 1-4
Balance des blancs
Contrôle graphique automatique

Flexibilité :
Analogique ou digital



Diamètre 3,2 mm

Même angulation que les fibroscopes



Générateur de lumière LED 120

COA192LED

Led 120 light source

- > LED 80 W - Puissance 175 W
- > Connexion multi-endoscope : Storz, Wolf, Olympus...
- > T° éclairage 5900 Kelvin - Durée de la lampe : 50 000 H
- > Dim. : Long. 20 x Prof. 29 x Haut. 10 cm - Poids : 2,5 Kg

Option :

Trolley

Nous consulter

